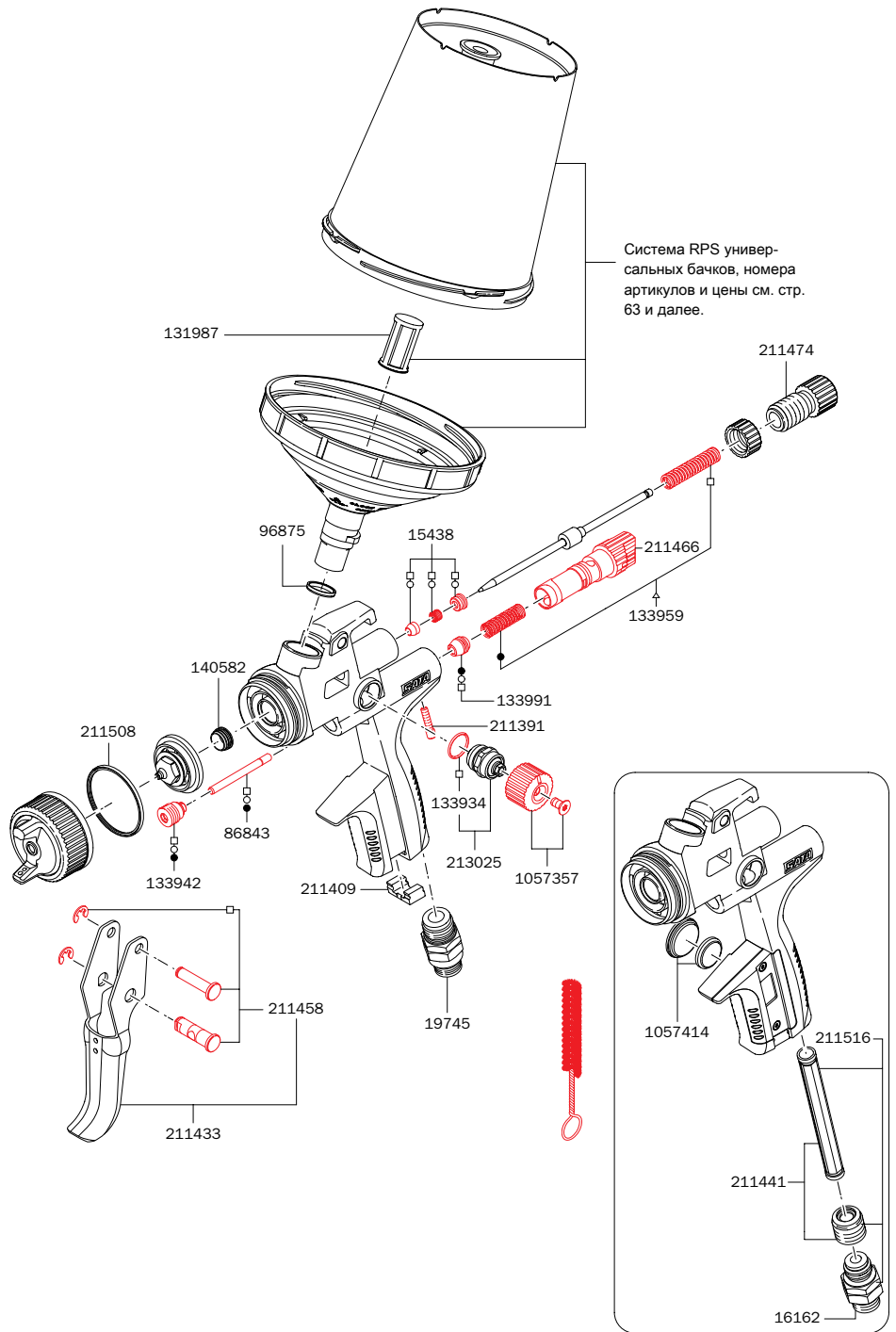


Запчасти SATAjet® X 5500

Все цены являются рекомендованными розничными ценами. В тексте возможно наличие неточностей, технических изменений и опечаток.

Номер артикула/наим.
15438 упаковка покрасочных игл
16162 шарнирное соединение
19745 шарнирное соединение
86843 Воздушный поршневой шток
96875 Пластиковый вкладыш для соединения QCC SATA краскопультов
131979 Сменное плоское сито 125µm, пастель голубой (100x)
131987 сменное-вставное сито 200 µm, пастель зелёный(100x)
133934 прокладка (3 шт) для шпенделя
133942 Обойма уплотнителя, компл.
133959 пружина (за 3 шт) для игл краскораспылителя и воздушного поршня
133991 Воздушная головка поршня (3 шт)
140582 уплотнительный элемент (5 шт) для сопла краскораспылителя
211391 Фиксирующий винт (3 шт) для воздушного микрометра
211409 ССS-зажим, зелёный, синий, красный, чёрный (4x)
211433 Комплект спусковой скобы для SATAjet 5000
211441 обойма уплотнителя с гильзой
211458 набор скоб для SATAjet 5000
211466 воздушный микрометр для
211474 Регулирование масс материала с контргайкой
211508 уплотнительное кольцо для кольца воздушной насадки
211516 обойма уплотнителя с гильзой
213025 набор шпинделей для R+B-регулятора
1057323 Набор инструментов
1057357 Рифлёная кнопка с винтом (по 2 шт)
1057414 Набор батареек



Номер артикула/наим.

1057323

Руководство по эксплуатации

- Универсальный ключ
- Комбинированный инструмент
- Щетка для очистки
- Цветовые клипсы системы CCS
- Фильтр для краски



Номер артикула/наим.

1047522

Ремонтный набор

82552

воздушный поршень-сервисная единица


○ **136960**

набор прокладок

SATAjet® 5000 B RP®/HVLP PHASER



SATAjet 5000 B RP PHASER

	Входное давление Рабочий диапазон: 0,5 бар – 2,4 бар Рекомендуется: макс. 2,0 бар
	Расход воздуха при 2,0 бар: 290 ст.л/мин
	Расстояние до поверхности Рабочий диапазон: 10 см – 21 см Рекомендуется: 17 см - 21 см



1,2	1,2 W	1,3	1,3 cc
-----	-------	-----	--------


В сборе с RPS универсальным бачком 0,6 л / 0,9 л (по 1 шт.) без поворотного шарнира

Арт. №	1006776	1006784	1006792	1006528
--------	---------	---------	---------	---------

Сменный комплект

Арт. №	1006841	1006859	1006867	1006916
--------	---------	---------	---------	---------

SATAjet 5000 B HVLP PHASER

	Технические характеристики Входное давление Рабочий диапазон: 0,5 бар – 2,4 бар HVLP: макс. 2,0 бар
	Расход воздуха при 2,0 бар: 430 ст.л/мин
	Расстояние до поверхности Рабочий диапазон: 10 см – 21 см Рекомендуется: 10 см - 15 см



Форсунка	WSB	1,3	1,4	1,5
----------	-----	-----	-----	-----

В сборе с RPS универсальным бачком 0,6 л / 0,9 л (по 1 шт.) без поворотного шарнира

Арт. №	1006924	1006817	1006825	1006833
--------	---------	---------	---------	---------

Сменный комплект

Арт. №	1006875	1006883	1006891	1006908
--------	---------	---------	---------	---------

Все цены являются рекомендованными розничными ценами. В тексте возможно наличие неточностей, технических изменений и опечаток.